

องค์การบริหารส่วนตำบลนาบ.  
เลขที่รับ 1917  
ร.ศ. 7 ต.ก. 2566  
ค.ร. 13.274.



การยางแห่งประเทศไทย  
Rubber Authority of Thailand

ที่ กษ ๒๙๐๙.๐๗/ว ๑๘๒๕

สำนักงานตลาดกลางยางพารา  
จังหวัดนครศรีธรรมราช  
๑ หมู่ ๒ ตำบลจันดี อำเภอฉวาง  
จังหวัดนครศรีธรรมราช ๘๐๒๕๐

๑ สิงหาคม ๒๕๖๘

เรื่อง ขอประชาสัมพันธ์และเชิญชวนสนับสนุนผลิตภัณฑ์ยางพารา เพื่อใช้ในโครงการเพื่อสังคม (CSR)  
เรียน (ตามบัญชีรายชื่อที่แนบ)

สิ่งที่ส่งมาด้วย เอกสารประชาสัมพันธ์ผลิตภัณฑ์ยางพารา จำนวน ๑ เล่ม

ด้วย “ห้องแสดงสินค้าผลิตภัณฑ์ยางพารา (Rubber Product)” จัดแสดงสินค้า ณ สำนักงานตลาดกลางยางพาราจังหวัดนครศรีธรรมราช (สดก.จ.นครศรีธรรมราช) มีวัตถุประสงค์เป็นศูนย์กลางในการแสดงและประชาสัมพันธ์การจำหน่ายสินค้าผลิตภัณฑ์ยางพาราทั้งแบบออฟไลน์และออนไลน์ ซึ่งปัจจุบันมีการพัฒนาผลิตภัณฑ์จากยางพาราหลากหลายชนิด เพื่อให้ตอบโจทย์การใช้งานจริงและสอดคล้องกับแนวทางการพัฒนาอย่างยั่งยืน โดยเฉพาะอย่างยิ่ง แผ่นพื้นยางพารา ซึ่งมีคุณสมบัติเด่นในการช่วยลดแรงกระแทก ป้องกันการลื่นล้ม ทนทานต่อสภาพอากาศ เหมาะสมอย่างยิ่งสำหรับการนำไปใช้ปูพื้นที่ห้องเรียนอนุบาล ห้องเรียนทั่วไป โรงยิม สนามเด็กเล่นกลางแจ้ง และสถานที่ที่ต้องการความปลอดภัยต่อผู้ใช้งานทุกกลุ่มวัย อีกทั้งยังช่วยเพิ่มมูลค่าผลผลิตยางพาราไทยและสร้างรายได้ที่มั่นคงให้แก่เกษตรกรชาวสวนยาง

ในการนี้ สำนักงานตลาดกลางยางพาราฯ ใคร่ขอประชาสัมพันธ์เชิญชวนหน่วยงานภาครัฐ ภาคเอกชน สถานศึกษา โรงพยาบาล หรือองค์กรที่มีโครงการเพื่อสังคม (CSR) พิจารณานำผลิตภัณฑ์แผ่นพื้นยางพาราไปใช้ให้เกิดประโยชน์ต่อชุมชน สังคม และสิ่งแวดล้อม ตลอดจนผลิตภัณฑ์อื่น ๆ จากยางพารา อาทิ หมอนยางพารา รองเท้าแตะ รองเท้าบูท ยางรองสันเท้า ไม้กวาดน้ำยาง และสินค้ายางพาราเพื่อสุขภาพชนิดต่าง ๆ ซึ่งเหมาะสมทั้งในชีวิตประจำวันและเป็นของขวัญ ของที่ระลึกที่มีคุณค่า

จึงเรียนมาเพื่อโปรดพิจารณาให้การสนับสนุนผลิตภัณฑ์ยางพาราดังกล่าว เพื่อร่วมกันขับเคลื่อนเศรษฐกิจฐานรากของชาวสวนยางพาราไทยให้เติบโตอย่างยั่งยืน หากประสงค์ข้อมูลเพิ่มเติม หรือเยี่ยมชมผลิตภัณฑ์สามารถติดต่อได้ที่ห้องแสดงสินค้าผลิตภัณฑ์ยางพารา (Rubber Product)” สดก.จ.นครศรีธรรมราช โทร. ๐๗๕-๔๘๖๓๐๙

ขอแสดงความนับถือ

(นายนิรัญ เทพรัตน์)

ผู้อำนวยการสำนักงานตลาดกลางยางพาราจังหวัดนครศรีธรรมราช

แผนกบริการสารสนเทศด้านการตลาด/กองอำนวยการตลาด

โทร. ๐๗๕-๔๘๖๓๐๙

E-mail : [nakhonrubber1@hotmail.com](mailto:nakhonrubber1@hotmail.com)

เขียนโดย อปท. ๕๓๓

ตามที่ได้กล่าวถึงในภาค ๑ ของประกาศฉบับนี้

โดยผ่านฝ่ายงานบริหาร อุตสาหกรรม สกนศึกษา ทพ  
เพื่อรับทราบข้อเท็จจริงเกี่ยวกับราคาของอาหารตามวงพัก  
ในเขตพื้นที่อำเภอวังน้ำเย็น ภาคประจวบคีรีขันธ์  
หรือเช่นเดียวกับผลิตภัณฑ์ สาขาผลิตภัณฑ์ไฮโดรไลซีสของ  
ผลิตภัณฑ์อาหาร

จึงเรียนมาเพื่อทราบและโปรดพิจารณา



(นางสาวนิรดา บัวทอง)

เจ้าพนักงานธุรการปฏิบัติงาน

- 8 ส.ค. 2568



นางพรทิพย์ สิงห์รัมย์,

หัวหน้าสำนักงานปลัด

- 8 ส.ค. 2568

- ๗๒/๒๕๖๘



(นางเนตรนภา บุญญาธิการ)

รองปลัดองค์การบริหารส่วนตำบล รักษาราชการแทน

ปลัดองค์การบริหารส่วนตำบลนาแว

- 8 ส.ค. 2568

- ดำเนินการแล้ว ตามคำสั่ง



(นายศรชัย แซ่ม)

นายกองค์การบริหารส่วนตำบลนาแว

- 8 ส.ค. 2568

# ห้องแสดงสินค้าผลิตภัณฑ์ยางพารา

Rubber Product



## Rubber Product



สอบถามเพิ่มเติม

☎ 075-486309

📍 สำนักงานตลาดกลางยางพาราจังหวัดนครศรีธรรมราช

แล้วพบกันนะ=ค่ะ!

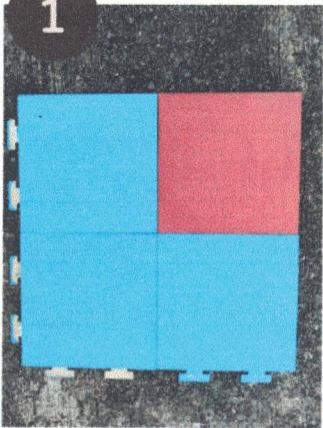


## Rubber Product



สนับสนุนสถาบันเกษตรกรชาวสวนยาง ใชยางพาราไทย

1



### แผ่นพื้นยางพารา

- ผลิตจากยางพาราคุณภาพ ช่วยเพิ่มมูลค่ายางพาราไทย
- ทนทาน กันลื่น ลดแรงกระแทก เพิ่มความปลอดภัย
- ใช้ปูพื้นได้หลากหลาย เช่น ห้องเรียน สนามเด็กเล่น โรงยิม พื้นโรงงาน ฟิตเนส ฯลฯ
- ผ่านการรับรองมาตรฐานคุณภาพ
- สนับสนุนเกษตรกรชาวสวนยาง สร้างรายได้กลับชุมชน

▶ ขนาด 33 ซม.x33 ซม.x7 มม ตรม.ละ 1,350.-

▶ ขนาด 33 ซม.x33 ซม.x12 มม ตรม.ละ 1,550.-

2

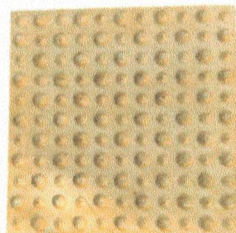
ไม้กวาดน้ำยาง



25.-

3

แผ่นนวดเท้าเพื่อสุขภาพ



150.-

4

แผ่นรองเท้าเพื่อสุขภาพ



150.-

# แผ่นปูพื้นยางพาราธรรมชาติ (หนา 7 มม.)



มอก.2377-2559

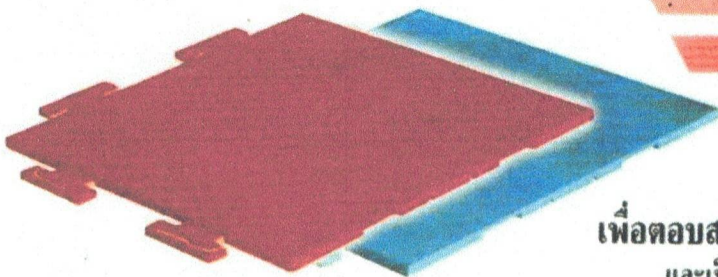
ได้รับมาตรฐานอุตสาหกรรม 2377-2559

## ข้อมูลผลิตภัณฑ์ :

- แผ่นปูพื้นทำจากยางพาราธรรมชาติ 100%
- รูปทรงสี่เหลี่ยม (กxยxหนา) ขนาด 33 ซม. x 33 ซม. x 7 มม. 1 ตรม. มี 9 แผ่น น้ำหนักต่อแผ่นไม่น้อยกว่า 1 กก.
- ผ่านการตรวจสอบผลิตภัณฑ์ตามมาตรฐานอุตสาหกรรม(มอก) เลขที่ 2377-2559 แผ่นยางปูพื้น
- ผลิตจากยางพาราธรรมชาติ แบบชนิดแผ่น ประเภทใช้ทั่วไปและใช้ปูในอาคาร และนอกอาคาร
- เป็นแผ่นสี่เหลี่ยม ลักษณะรูปสี่เหลี่ยม ออกแบบให้มีระบบระบายน้ำด้านล่าง
- มีลื่นเสียบต่อกันระหว่างแผ่น จะได้ 9 แผ่นต่อ ตารางเมตร น้ำหนักต่อแผ่นไม่น้อยกว่า 1 กิโลกรัม
- มีผิวเรียบ ไม่ ขรุขระ ไม่ขยายตัวเมื่อเจอความร้อน ทนแดด ทนฝน
- พื้นมีแรงเสียดทานที่ดี มีความยืดหยุ่นที่เหมาะสม และ ไม่ลื่น ลดการบาดเจ็บเพิ่มความปลอดภัยในการใช้งาน
- เนื้อของยาง ไม่ฉีกขาดง่าย และไม่แห้งกรอบ ซึ่งต่างจากผลิตภัณฑ์ทั่วไป
- สีที่ใช้ เป็นการใช้ ยางสังเคราะห์ผสมสี คุณภาพสูง หลอมให้เข้ากัน ทำให้สีไม่หลุดลอกง่ายไม่มีอันตรายต่อผู้ใช้งาน และเป็นมิตรกับสิ่งแวดล้อม
- การติดตั้ง เคลื่อนย้าย ง่ายและสะดวก
- มีรางระบายน้ำในตัว พร้อมลื่นเพื่อยึดต่อแผ่น
- เหมาะสำหรับปู ห้องเรียนอนุบาล ห้องเรียน โรงยิม ห้องฟิตเนส สนามเด็กเล่นกลางแจ้ง

## มาตรฐานคุณภาพผลิตภัณฑ์อ้างอิง :

- ผลการทดสอบอ้างอิงใบขอใช้บริการ (F-ASO-054) เลขที่ 5073/60
- อ้างอิงการตรวจสอบผลิตภัณฑ์ตามมาตรฐานอุตสาหกรรม (มอก) เลขที่ 2377-2559
- แผ่นยางปูพื้น แผ่นยางปูพื้นประเภททั่วไป ชนิดความแข็ง 70ShoreA ขนาด(กxยxหนา) 33.5 ซม x 33.5 ซม x 7 มม.
- รายงานเพิ่มเติมของผลการทดสอบ เลขที่ R0081/61
- วิธีทดสอบตามมาตรฐานอุตสาหกรรม In-House method based on ISO 815-1



เพื่อตอบสนองนโยบาย **ไทยแลนด์ 4.0** ของรัฐบาล

และเป็นการช่วยเหลือพี่น้องเกษตรกรในอาชีพอีกทางหนึ่ง ด้วยการรับซื้อผลผลิตยางพารา จากพี่น้องเกษตรกรชาวสวนยางโดยตรง มาเป็นวัตถุดิบแปรรูปเป็นผลิตภัณฑ์ต่าง ๆ ใช้ในหน่วยงานของรัฐ

**“แผ่นพื้นสนามกีฬา”** ถือเป็นอีกหนึ่งผลิตภัณฑ์ยางที่สามารถเพิ่มการใช้ยางในประเทศได้ เนื่องจากแผ่นพื้นสนามกีฬาใช้วัตถุดิบยางพารา 100 %

# แผ่นปูพื้นยางพาราธรรมชาติ (หนา 12 มม.)



ได้รับมาตรฐานอุตสาหกรรม 2377-2559

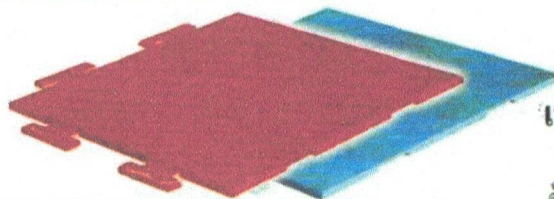
มอก.2377-2559

## ข้อมูลผลิตภัณฑ์ :

- แผ่นปูพื้นยางพาราธรรมชาติ 100%
- รูปสี่เหลี่ยม (กxยxหนา) ขนาด 33 ซม. x 33 ซม. x 12 มม
- 1 ตรม. มี 9 แผ่น นนต่อแผ่นไม่น้อยกว่า 1.7 กก
- ผ่านการตรวจสอบผลิตภัณฑ์ตามมาตรฐานอุตสาหกรรม(มอก) เลขที่ 2377-2559 แผ่นยางปูพื้น
- ผลิตจากยางพาราธรรมชาติ แบบชนิดแผ่น ประเภทใช้ทั่วไปและใช้ปูในอาคาร และนอกอาคาร
- เป็นแผ่นสี่เหลี่ยม ลักษณะรูปสี่เหลี่ยม ออกแบบให้มีระบบระบายน้ำด้านล่าง
- มีลื่นเสียบต่อกันระหว่างแผ่น จะได้ 9 แผ่นต่อ ตารางเมตร น้ำหนักต่อแผ่นไม่น้อยกว่า 1 กิโลกรัม
- มีผิวเรียบ ไม่ ขรุขระ ไม่ขยายตัวเมื่อเจอความร้อน ทนแดด ทนฝน
- พื้นมีแรงเสียดทานที่ดี มีความยืดหยุ่นที่เหมาะสม และ ไม่ลื่น ลดการบาดเจ็บเพิ่มความปลอดภัยในการทำงาน
- เนื้อของยาง ไม่ฉีกขาดง่าย และไม่แห้งกรอบ ซึ่งต่างจากผลิตภัณฑ์ทั่วไป
- สีที่ใช่ เป็นการใช้ ยางสังเคราะห์ผสมสี คุณภาพสูง หลอมให้เข้ากันทำให้สีไม่หลุดลอกง่าย
- ไม่มีอันตรายต่อผู้ใช้งาน และ เป็นมิตรกับสิ่งแวดล้อม- การติดตั้ง เคลื่อนย้าย ง่ายและสะดวก
- มีรางระบายน้ำในตัว พร้อมลื่นเพื่อยึดต่อแผ่น
- เหมาะสำหรับปู ห้องเรียนอนุบาล ห้องเรียน โรงยิม ห้องฟิตเนส สนามเด็กเล่นกลางแจ้ง

## มาตรฐานคุณภาพผลิตภัณฑ์อ้างอิง :

- ผลการทดสอบอ้างอิงใบขอใช้บริการ(F-ASO-054) เลขที่1099/60
- อ้างอิงการตรวจสอบผลิตภัณฑ์ตามมาตรฐานอุตสาหกรรม (มอก) เลขที่ 2377-2559
- แผ่นยางปูพื้น แผ่นยางปูพื้นประเภททั่วไป ชนิดความแข็ง 70ShoreA ขนาด(กxยxหนา) 33ซม x 33ซม x 12 มม.
- รายงานเพิ่มเติมของผลการทดสอบ เลขที่ R0904/60\_3
- วิธีทดสอบตามมาตรฐานอุตสาหกรรมความกว้างสีน้ำเงิน In-House method based on ASTM D3767ที่ 330.1 มม
- วิธีทดสอบตามมาตรฐานอุตสาหกรรมความยาว สีน้ำเงินIn-House method based on ASTM D3767 ที่330.2 มม
- วิธีทดสอบตามมาตรฐานอุตสาหกรรมความหนาสีน้ำเงิน In-House method based on ASTM D3767ที่ 12 มม



เพื่อตอบสนองนโยบาย **ไทยแลนด์ 4.0** ของรัฐบาล  
และเป็นการช่วยเหลือพี่น้องเกษตรกรในอาชีพอีกทางหนึ่ง  
ด้วยการรับซื้อผลผลิตยางพารา จากพี่น้องเกษตรกรชาวสวนยางโดยตรง  
มาเป็นวัตถุดิบแปรรูปเป็นผลิตภัณฑ์ต่างๆ  
ใช้ในหน่วยงานของรัฐ  
**“แผ่นพื้นสนามกีฬา”** ถือเป็นอีกหนึ่งผลิตภัณฑ์ยาง  
ที่สามารถเพิ่มการใช้ยางในประเทศได้ เนื่องจากแผ่นพื้นสนามกีฬา  
ใช้วัตถุดิบยางพารา 100 %



# Rubber Product



🌿 พวงหรีดหมอนยางพารา ตัวเลือกใหม่ แทนความอาลัย 🌿



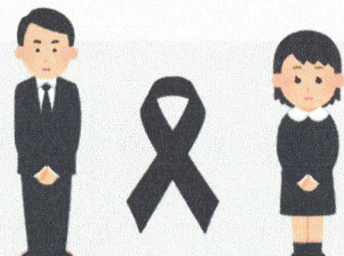
**พวงหรีดหมอนยางพารา ผลิตจาก  
หมอนยางพาราคุณภาพดี**

- ✓ ใช้แทนพวงหรีดดอกไม้สด ให้คุณค่า และเกิดประโยชน์
- ✓ หลังเสร็จพิธี สามารถนำไปใช้ประโยชน์ ได้จริง เช่น บริจาคให้วัด โรงเรียน หรือชุมชน
- ✓ สนับสนุนเกษตรกรชาวสวนยาง ช่วยเพิ่มมูลค่าให้ยางพาราไทย สร้างรายได้ กลับคืนสู่ชุมชน

🎀 **เลือกพวงหรีดหมอนยางพารา  
อีกทางเลือกที่แสดงถึงความอาลัย!**

**BEST  
PRICE**

**700.-**





## ร่วมสนับสนุนผลิตภัณฑ์ยางพารา จากสถาบันเกษตรกรชาวสวนยาง

1



### หมอนยางพารา

- หมอนจากยางพาราน้ำชัน ที่ถูกผ่านกระบวนการที่พิถีพิถันเพื่อให้ได้หมอนรูปทรงที่ได้มาตรฐาน และมีความนุ่มที่กำลังพอดี เพื่อให้ผู้ใช้งานได้รับสัมผัสใหม่กับการนอน ที่หลับสบายตลอดคืน

450.-

2



### หมอนรองคอ



- ด้วยพื้นผิวที่ถูกรอกแบบมาเพื่อรองรับการลงน้ำหนัก ทำให้สามารถกระจายน้ำหนักได้ดี อีกทั้งยังสามารถระบายอากาศได้ดี ลดความอับชื้น ปลอกหมอนสามารถถอดทำความสะอาดได้

350.-

3



### เบาะพียงหลัง

- ด้วยพื้นผิวที่ถูกรอกแบบมาเพื่อรองรับการลงน้ำหนัก ทำให้สามารถกระจายน้ำหนักได้ดี อีกทั้งยังสามารถระบายอากาศได้ดี ลดความอับชื้น สามารถทำความสะอาดได้ง่ายและสามารถพกพาได้

350.-



## Rubber Product



ร่วมสนับสนุนผลิตภัณฑ์ยางพารา จากสถาบันเกษตรกรชาวสวนยาง

4



ชุดที่นอนสำหรับเด็ก

1,600.-



5



หมอน Mini Standard  
สำหรับเด็ก 3 ปี ขึ้นไป

290.-



6



หมอน Mini Contour  
รองรับศีรษะ คอ บ่า ไหล่

290.-



7



หมอนรองเข่า

290.-

8



เจลประคบ ร้อน-เย็น

199.-

9



หมอนตุ๊กตาสัตว์โลกน่ารัก

390.-





## Rubber Product



### สนับสนุนสถาบันเกษตรกรชาวสวนยาง ใช้อย่างพาราไทย

1



#### หมอนยางพารา

รุ่น : NK6 (B)

- เหมาะสำหรับ : ท่านที่ชอบหมอนต่ำและออกแบบให้มีปุ่มนวดคอ ทำหน้าที่ช่วยนวดผ่อนคลายให้อาการปวดคอไหล่ลดลง รongคองจะมีสองฝั่งสูงและต่ำ สามารถเลือกหนุนได้ตามความชอบ

350.-

2



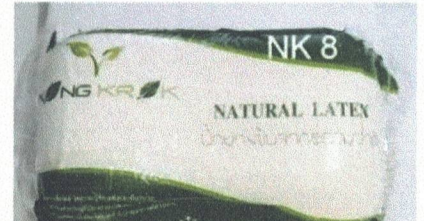
#### หมอนยางพารา

รุ่น : NK7 (B)

- เหมาะสำหรับ : ท่านที่ชอบหมอนต่ำผิวเรียบ ออกแบบให้มีส่วนโค้งเข้ากับศีรษะและต้นคอ โอบกระชับรับไปกับรูปศีรษะได้ดียิ่งขึ้น รongคองจะมีสองฝั่ง สูงและต่ำสามารถเลือกหนุนได้ตามความชอบ

350.-

3



#### หมอนยางพารา

รุ่น : NK8 (B)

- เหมาะสำหรับ : ท่านที่ชอบหมอนต่ำผิวเรียบ ออกแบบให้มีส่วนโค้งเข้ากับศีรษะและต้นคอ โอบกระชับรับไปกับรูปศีรษะได้ดียิ่งขึ้น

350.-





## Rubber Product



### สนับสนุนสถาบันเกษตรกรชาวสวนยาง ใช้ยางพาราไทย

1



#### รองเท้าบูทยางพารา ไซส์: 8.5-11.5

- ผลิตจากยางพาราธรรมชาติ 100% แข็งแรง ทนทาน กันน้ำได้ดี
- ดีไซน์สวย ใส่สบาย เหมาะกับทุกสภาพอากาศและทุกกิจกรรม
- ปลอดภัยต่อผู้ใช้ เป็นมิตรต่อสิ่งแวดล้อม

299.-

2



#### รองเท้าแตะเพื่อ สุขภาพ ไซส์: 37-43

- ผลิตจากยางพาราธรรมชาติ 100% ยืดหยุ่น ทนทาน ใช้งานได้นาน
- สวมใส่สบาย น้ำหนักเบา ลดกลิ่นอับ กันส้นได้ดี
- ใส่แล้วสบายเท้า ใส่แล้วได้ช่วยเกษตรกรชาวสวนยาง

250.-

3



#### ยางรองส้นเท้าเพื่อ สุขภาพ

- ยางรองส้นเท้าจากยางพารา นุ่ม เด้ง ลดแรงกระแทก
- ผลิตจากยางพาราธรรมชาติ 100%
- ช่วยซัพพอร์ตส้นเท้า ลดอาการปวดเมื่อย จากการเดินหรือยืนนาน
- ยืดหยุ่นสูง คืนรูปได้ดี ทนทานต่อการใช้งาน

200.-





## Rubber Product



### สนับสนุนสถาบันเกษตรกรชาวสวนยาง ใช้อย่างพาราไทย

1



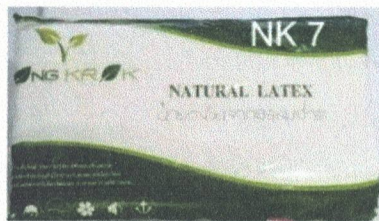
#### หมอนยางพารา

รุ่น : NK6

- เหมาะสำหรับ : ท่านที่ชอบหมอนต่ำและออกแบบให้มีปุ่มนวดคอทำหน้าที่ช่วยนวดผ่อนคลายให้อาการปวดคอไหล่ลดลง รongคองจะมีสองฝั่งสูงและต่ำสามารถเลือกหนุนได้ตามความชอบ

450.-

2



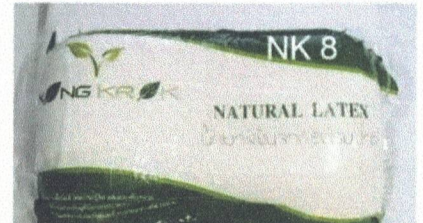
#### หมอนยางพารา

รุ่น : NK7

- เหมาะสำหรับ : ท่านที่ชอบหมอนต่ำผิวเรียบ ออกแบบให้มีส่วนโค้งเข้ากับศีรษะและต้นคอ โอบกระชับรับไปกับรูปศีรษะได้ดียิ่งขึ้น รongคองจะมีสองฝั่ง สูงและต่ำสามารถเลือกหนุนได้ตามความชอบ

450.-

3



#### หมอนยางพารา

รุ่น : NK8

- เหมาะสำหรับ : ท่านที่ชอบหมอนต่ำผิวเรียบ ออกแบบให้มีส่วนโค้งเข้ากับศีรษะและต้นคอ โอบกระชับรับไปกับรูปศีรษะได้ดียิ่งขึ้น

450.-



หมดปัญหาปวดหลังทุกสาเหตุ ภูมิแพ้ฝุ่น  
 ละออง ไรฝุ่น มีคุณภาพและมีความยืดหยุ่น  
 สูงสุด ไม่ยุบตัว ต้องตื่นนอนอัดยางพารา  
 100%

หนา	3.5	5	6
นิ้ว	ฟุต	ฟุต	ฟุต
1	2,100	2,700	2,900
2	2,800	3,900	4,100
3	3,500	4,500	5,000
4	4,500	5,700	6,400
5	5,200	6,600	7,500
6	5,900	7,500	8,600

สนใจสั่งซื้อได้ที่

สหกรณ์กองทุนสวนยาง

บ้านหนองครก จำกัด 169 ม.8 ต.หนองปรือ

อ.วิเศษ จ.ตรัง

โทร 061-2469261 099-2458372

Line : nongkrocity

